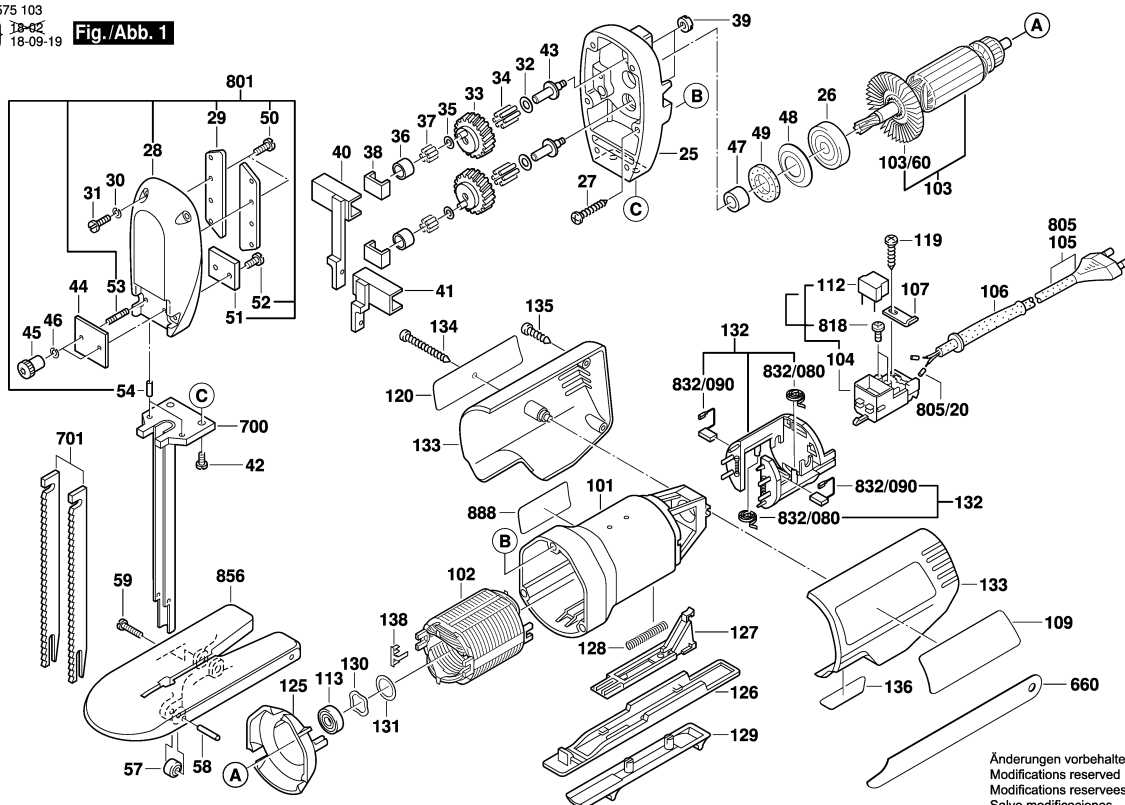


0 601 575 103  
Stand } 18-02  
Issue } 18-09-19

**Fig./Abb. 1**



Änderungen vorbehalten  
Modifications reserved  
Modificaciones reserves  
Salvo modificaciones

Пожалуйста учитывайте: ремонт, изменения и испытания электроинструмента выполнять квалифицировано.  
Соблюдать предписания по безопасности IEC, EN, VDE, AFNOR и другие, действующие в отдельных странах предписания.  
Оставляем за собой право на технические изменения и изменения цен. Изделия и цены / группы цен постоянно актуализируются.

Состояние: 14.11.2006

Поз	шт	Код заказа	Обозначение	Указания /	ЦГ	
25	1	2 605 806 082	КОРПУС	.	43	S
26	1	2 600 905 095	ШАРИКОПОДШИПН	9x24x7 .	24	S
27	3	2 914 201 508	ВИНТ С ГОЛОВКОЙ	.	10	S
28	1	2 605 500 056	КРЫШКА	.	43	S
29	2	2 601 038 001	ХОДОВАЯ ШИНА	.	15	S
30	4	2 916 690 003	ПРУЖИННОЕ	DIN 128-A4-FST .	10	S
31	4	2 910 011 128	Винт с	DIN 84-AM4x18-5.8 .	10	S
32	2	2 600 100 611	Регулировочное	0,10 MM .	11	S
32	2	2 600 100 613	Регулировочное	0,50 MM .	11	S
33	2	2 606 319 007	ЭКСЦЕНТРИКОВАЯ	Z=49 .	37	S
34	2	3 600 910 000	КОМПЛЕКТ	.	00	S
35	1	2 600 100 586	Регулировочное	0,20 MM .	11	S
35	1	2 600 100 587	Регулировочное	0,30 MM .	11	S
35	1	2 600 100 588	Регулировочное	0,5 MM .	11	S
36	2	2 600 300 005	ХОДОВОЙ РОЛИК	.	21	S
37	22	2 603 201 037	Штифт	1,5x5,8 MM .	11	S
38	2	2 601 320 018	КРЕПЕЖНАЯ	.	12	S
39	2	2 603 341 007	ШЛИЦЕВАЯ ГАЙКА	.	11	S
40	1	2 602 305 016	Ходовая штанга	.	38	S
41	1	2 602 305 014	Ходовая штанга	.	38	S
42	2	2 910 021 118	Винт с	DIN 84-AM4x8-8.8 .	10	S
43	2	2 603 520 010	Штифт зубчатого	.	27	S
44	1	2 601 034 010	Нажимная пластина	.	18	S
45	2	3 603 345 016	КРУГЛАЯ ГАЙКА	.	24	S
46	2	2 916 690 002	ПРУЖИННОЕ	DIN128-A5-FST .	10	S
47	1	2 600 300 047	УПЛОТНЯЮЩАЯ	.	13	S
48	1	2 600 500 017	ТАРЕЛЬЧАТЫЙ	.	10	S
49	1	2 600 108 026	ФЕТРОВОЕ	.	11	S
50	8	2 910 011 082	Винт с	DIN 84-AM3,5x6-5.8 .	10	S
51	1	3 602 307 009	ОПОРНАЯ ПЛИТА	.	44	S
52	2	2 910 011 084	Винт с	DIN 84-AM3,5x8-5.8 .	10	S
53	2	2 603 502 015	ШПИЛЬКА	.	13	S
54	2	2 917 500 093	ЦИЛИНДРИЧЕСКИЙ	4Hx8 DIN 7 .	11	S
57	4	2 600 300 011	ХОДОВОЙ РОЛИК	.	11	S

Поз	шт	Код заказа	Обозначение	Указания /	ЦГ	
58	4	1 903 201 521	Штифт	.	10	S
59	1	2 910 021 132	Винт с	DIN 84-AM4x25-8.8 .	10	S
101	1	2 605 108 060	КОРПУС МОТОРА	СИНИЙ	26	S
102	1	2 604 220 502	статор	220-230V .	30	S
103	1	1 604 010 B6R	Ротор	.	38	S
103/60	1	2 606 610 064	ВЕНТИЛЯТОР	.	14	S
104	1	2 607 200 286	ВЫКЛЮЧАТЕЛЬ	.	22	S
106	1	2 600 703 012	НАКОНЕЧНИК	Ø6,5-Ø6,9x95 MM .	13	S
107	1	1 601 302 017	Фиксатор кабеля	.	10	S
109	1	3 601 110 350	ПРИКЛЕИВАЕМАЯ	.	14	S
112	1	2 607 329 126	ПОМЕХОПОДАВЛЯ	.	00	S
113	1	2 600 905 032	ШАРИКОПОДШИПН	7x19x6 .	17	S
119	1	2 910 211 019	ВИНТ	DIN 7971-ST3,9x16-F	10	S
120	1	3 601 110 351	ПРИКЛЕИВАЕМАЯ	ТЕНЕВАЯ СТОРОНА	14	S
125	1	2 601 328 002	ПРИКРЫВАЮЩАЯ	.	14	S
126	1	2 608 001 005	РЫЧАЖОК	СИНИЙ	14	S
127	1	2 608 001 008	ПОЛЗУНОК	.	12	S
128	1	2 604 611 033	Пружина сжатия	.	12	S
129	1	2 608 001 010	РУКОЯТКА	ЧЕРНЫЙ	14	S
130	1	2 600 150 003	Регулировочное	.	12	S
131	1	2 600 101 617	Регулировочное	0,3 MM .	11	S
132	1	3 604 336 010	Щёточный	.	39	S
133	1	2 605 104 339	КРЫШКА КОРПУСА	СИНИЙ	26	S
134	1	2 910 211 283	ВИНТ	DIN 7971-B3,9x45 .	11	S
135	1	2 910 211 007	ВИНТ	DIN 7971-BZ2,9x16 .	11	S
136	1	3 601 110 206	ПРИКЛЕИВАЕМАЯ	.	14	S
138	1	2 601 329 037	Пружинный контакт	.	11	S
660	1	2 601 030 010	ШАБЕР	.	13	S
700	1	2 608 135 023	НАПРАВЛЯЮЩАЯ	70 MM, T42D .	00	A
700	1	2 608 135 020	НАПРАВЛЯЮЩАЯ	130 MM, T42A .	00	A
700	1	2 608 135 021	НАПРАВЛЯЮЩАЯ	220 MM, T42B .	00	A
700	1	2 608 135 022	НАПРАВЛЯЮЩАЯ	300 MM, T42C .	00	A
701	1	2 607 018 013	Набор Полотен Пил	70 MM, T 43D .	00	A
701	1	2 607 018 010	Набор Полотен Пил	130 MM, T43A .	00	A