

УГЛОВАЯ ШЛИФМАШИНА - 3 601 H84 101 - GWS 24-230 H

www.powertools-aftersaleservice.com

**BOSCH**

Предмет	Каталожный номер детали	Описание	Иллюстрация	Цена	Количество	Ценовая группа
1	1 605 108 275	КОРПУС МОТОРА	1	735,19 R	1	27
2	1 604 220 467	статор 230V	1	2.197,71 R	1	36
6	1 600 703 036	НАКОНЕЧНИК Ø10,5-Ø11,0x100 MM	1	84,80 R	1	12
7	1 601 302 018	Фиксатор кабеля	1	62,07 R	1	11
9	1 601 118 T49	Этикетка фирмы	1	101,41 R	2	13
14	1 600 905 023	Шарикоподшипники 10x35x11	1	535,00 R	1	24
21/29	1 600 210 045	Кольцо уплотнительное 8,0x1,0 MM	1	62,07 R	1	11
21/51	1 600 200 031	ПОДШИПНИК СКОЛЬЖЕНИЯ Ø14 MM	1	118,02 R	1	14
24	1 605 132 149	Рукоятка основная СИНИЙ	1	535,00 R	1	24
25	1 603 123 05U	Шпиндель	1	592,70 R	1	25
26	1 600 A01 2VU	Комплект зубчатых колес	1	1.800,83 R	1	34
28	1 600 210 033	Кольцо уплотнительное 79,0x1,78 MM	1	62,07 R	1	11
30	1 600 591 029	Сепаратор воздуха	1	101,41 R	1	13
31	1 600 591 028	Кольцо воздуховод	1	101,41 R	1	13
32	1 600 290 019	КОЛЬЦО КРЕПЛЕНИЯ	1	62,07 R	1	11
33	1 600 290 064	Кольцо уплотнительное 16 MM СИНИЙ	1	84,80 R	1	12
34	1 600 190 020	Регулировочное кольцо 0,15 MM ТОЛСТЫЙ	1	62,07 R	1	11
34	1 600 190 021	Регулировочное кольцо 0,3 MM ТОЛСТЫЙ	1	62,07 R	1	11
34	1 600 190 022	Регулировочное кольцо 0,1 MM ТОЛСТЫЙ	1	62,07 R	1	11
34	1 600 190 037	Регулировочное кольцо 0,2 MM ТОЛСТЫЙ	1	36,72 R	1	10
34	1 600 190 038	Регулировочное кольцо 0,25 MM ТОЛСТЫЙ	1	36,72 R	1	10
34	1 600 190 039	Регулировочное кольцо 0,35 MM ТОЛСТЫЙ	1	36,72 R	1	10
34	1 600 190 040	Регулировочное кольцо 0,4 MM ТОЛСТЫЙ	1	36,72 R	1	10
35	1 600 205 034	ФЕТРОВОЕ КОЛЬЦО	1	62,07 R	1	11
38	1 600 206 020	кольцо резиновое 7 MM ШИРОКИЙ	1	62,07 R	1	11
39	1 600 206 030	кольцо резиновое	1	62,07 R	1	11
45	1 603 300 019	ШЕСТИГРАННАЯ ГАЙКА M10, SW14	1	62,07 R	1	11
53	1 618 B00 804	Корпус контактов	1	36,72 R	1	10
60	1 603 435 023	Винт TT M5x18 MM	1	62,07 R	3	11
61	2 912 401 038	ВИНТ САМОНАРЕЗАЮЩИЙ DIN 7981-4,8x38-C-Z-ST	1	36,72 R	4	10
62	1 603 435 060	ВИНТ САМОНАРЕЗАЮЩИЙ 4,8x55	1	62,07 R	2	11
63	1 603 410 014	Винт M4x10 MM	1	62,07 R	2	11

Предмет	Каталожный номер детали	Описание	Иллюстрация	Цена	Количество	Ценовая группа
64	1 603 435 042	Самонарезающий Винт St3,9x12	1	62,07 R	4	11
65	2 912 401 020	ВИНТ САМОНАРЕЗАЮЩИЙ DIN 7981-3,9x19-C-Z-ST	1	36,72 R	2	10
66	2 910 211 019	ВИНТ САМОНАРЕЗАЮЩИЙ DIN 7971-ST3,9x16-F	1	36,72 R	1	10
68	1 601 006 011	УПЛОТНЯЮЩАЯ ЛИСТ	1	101,41 R	1	13
651	1 600 A00 XМ0	ЗАЩИТНЫЙ КОЖУХ	2	1.227,36 R	1	31
803	1 604 011 304	Ротор	1	4.157,65 R	1	43
804	1 607 000 967	ВЫКЛЮЧАТЕЛЬ ЧЕРНЫЙ	1	847,09 R	1	28
805	1 607 000 228	СЕТЕВОЙ КАБЕЛЬ EU 4,15m 2 x 1,5mm H07 RN-F	1	847,09 R	1	28
808	1 601 11A 3H3	Этикетка типа	1	101,41 R	1	13
810	1 607 014 171	КОМПЛЕКТ УГОЛЬНЫХ ЩЕТОК	1	355,80 R	1	21
810	1 607 000 480	КОМПЛЕКТ УГОЛЬНЫХ ЩЕТОК 10 x 1 607 014 171	1	3.309,68 R	1	40
813	1 600 905 011	Шарикоподшипники 8x22x7	1	234,28 R	1	18
816	1 604 336 048	Щёточный держатель	1	265,75 R	2	19
821	1 607 000 C32	КОРПУС РЕДУКТОРА	1	2.197,71 R	1	36
822	1 607 000 C22	ОПОРНЫЙ ФЛАНЕЦ Ø230 ММ	1	1.800,83 R	1	34
822/22/48	1 600 119 010	ПРЕДОХРАНИТЕЛЬНАЯ СКОБА	1	62,07 R	1	11
822/22/50	1 600 905 026	Шарикоподшипники 17x40x12	1	355,80 R	1	21
823	1 605 500 206	КРЫШКА СИНИЙ	1	169,59 R	2	16
835	1 606 610 142	ВЕНТИЛЯТОР	1	118,02 R	1	14
837	1 600 290 036	УПЛОТНИТЕЛЬНОЕ КОЛЬЦО ЧЕРНЫЙ	1	84,80 R	1	12
840	1 607 000 354	Кнопка стопора	1	265,75 R	1	19
846	1 607 000 342	ОПОРНАЯ ШАЙБА	1	148,61 R	1	15
851	2 600 910 001	игольчатый подшипник Ø14 ММ	1	169,59 R	1	16
882	1 619 P06 597	Стопор	1	169,59 R	1	16
890	1 600 210 039	Кольцо уплотнительное 20,35x1,78 ММ	2	36,72 R	1	10
891	1 602 025 022	ДОПОЛНИТЕЛЬНАЯ РУКОЯТКА M14 ЧЕРНЫЙ	2	650,40 R	1	26
891/1	1 602 025 030	ДОПОЛНИТЕЛЬНАЯ РУКОЯТКА M14, Ø37x115 ММ ЧЕРНЫЙ	2	847,09 R	1	28
892	1 607 950 061	Ключ	2	169,59 R	1	16
893	2 605 703 014	КРЕПЕЖНЫЙ ФЛАНЕЦ Ø22,3xØ42 ММ	2	307,71 R	1	20
894	1 603 345 043	КРУГЛАЯ ГАЙКА M14	2	355,80 R	1	21
896	1 603 340 027	Быстрозажимная гайка M14, SDS-CLIC	2	3.044,80 R	1	39

Инструкции по смазке продукта: УГЛОВАЯ ШЛИФМАШИНА - 3 601 H84 101 - GWS 24-230 H

Позиция	Описание	Инструкции	Смазочный материал	Количество
	Полость редуктора	Детали смазать пластичной смазкой, остаток заправить в полость редуктора.	1.605.430.003 Bosch	38-43g
	Полость редуктора	Детали смазать пластичной смазкой, остаток заправить в полость редуктора.	1.605.430.003 Bosch	***30g
	Плоское колесо / коническое колесо	Зубья смазать пластичной смазкой.	1.605.430.003 Bosch	
51	Игольчатый подшипник без внутреннего кольца / подшипник скольжения	* Заполнить на 1/2.	1.605.430.003 Bosch	
13;14;51,(813,814,851)	Радиальный шарикоподшипник	* заполнить на 2/3	1 615 430 020 Bosch	
35	Фетровая набивка / фетровое кольцо	Смазать маслом / пропитать.	Минеральное масло SAE 20 W (принятое в торговле)	
33	Уплотнительное кольцо вала	Смазать маслом.	Минеральное масло SAE 20 W (принятое в торговле)	
38,39	Резиновая втулка / резиновое кольцо	Смазать маслом.	Минеральное масло SAE 20 W (принятое в торговле)	
35	Фетровое кольцо	Смазать ходовые поверхности маслом	Минеральное масло SAE 20 W (принятое в торговле)	
29	Круглое кольцо	Смазать маслом.	Минеральное масло SAE 20 W (принятое в торговле)	
42(821)	Фиксатор	смоченный	Минеральное масло SAE 20 W (принятое в торговле)	
28	Круглое кольцо	смоченный	Минеральное масло SAE 20 W (принятое в торговле)	
.	.	* если подшипник не смазан	Минеральное масло SAE 20 W (принятое в торговле)	
.	.	*** Только угловая шлифовальная машина, якорь с прямыми зубьями зацепления.	Минеральное масло SAE 20 W (принятое в торговле)	

Информация о продукте УГЛОВАЯ ШЛИФМАШИНА - 3 601 H84 101 - GWS 24-230 H

Номер продукта	3 601 H84 101
Описание	251.828; УГЛОВАЯ ШЛИФМАШИНА
Текст DIN	
ID_Text_Ext	0
Торговое_название	GWS 24-230 H
Напряжение_1	230 V
ID_Country_Product	---

Иллюстрация – Тип Е

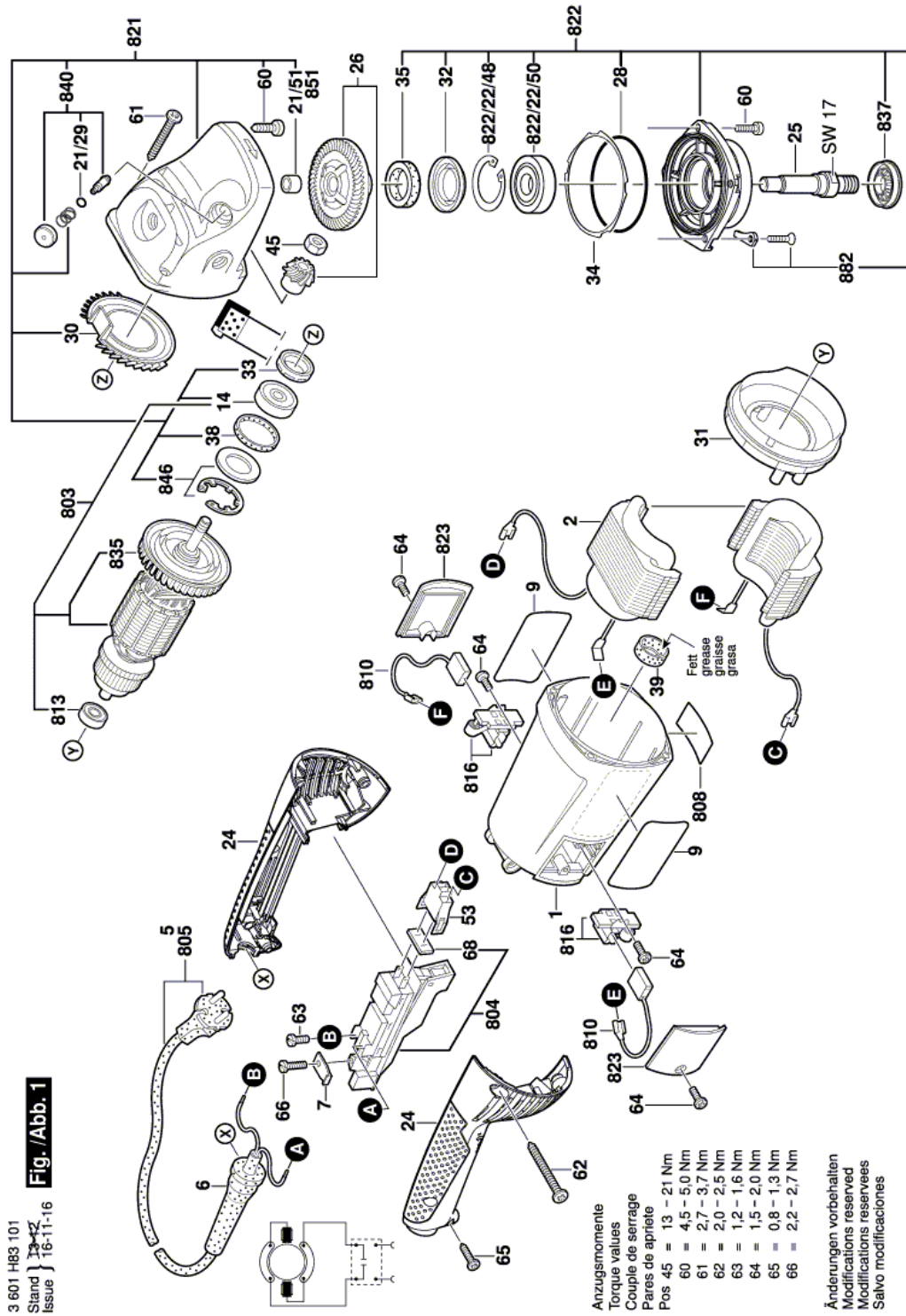
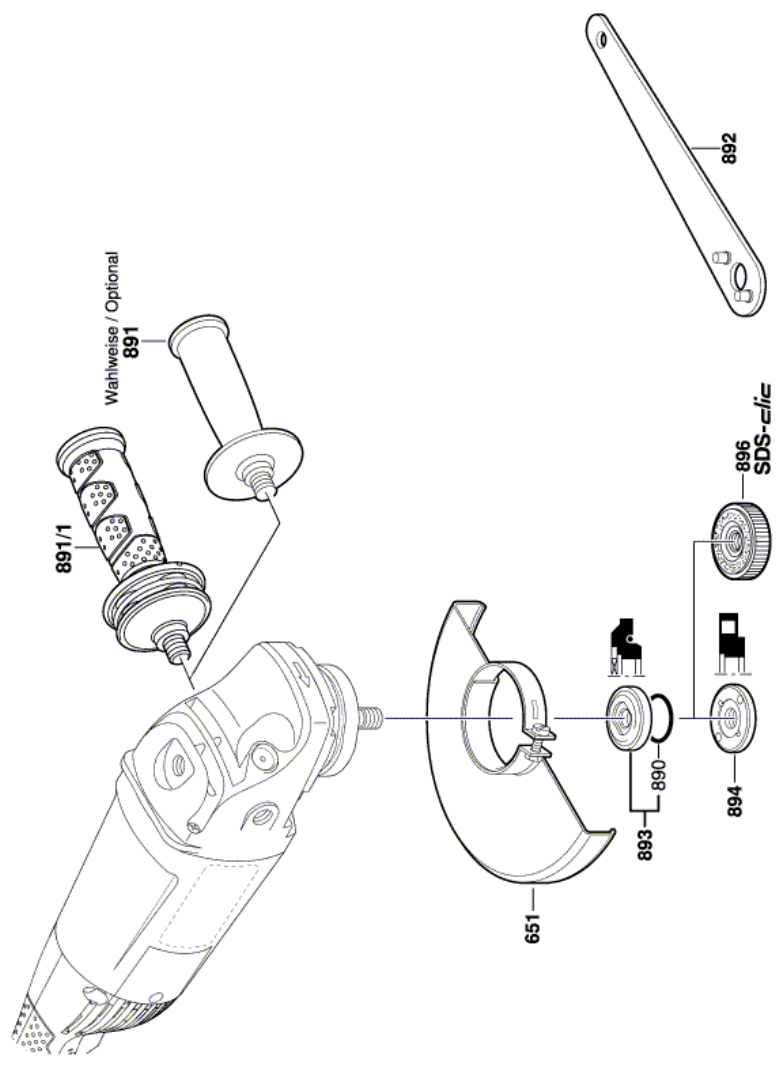


Иллюстрация – Тип Е



3 601 H83 101
Stand } 13-12-10
Issue } **Fig./Abb. 2**

Änderungen vorbehalten
Modifications reserved
Modificacions reserves
Salvo modificaciones