

Металлический резак для сухой резки - 3 601 M28 00...

www.powertools-aftersaleservice.com



BOSCH

Предмет	Каталожный номер детали	Описание	Иллюстрация	Цена	Количество	Ценовая группа
1	1 609 B00 054	КОРПУС МОТОРА	1	1.419,68 R	1	32
2	1 609 B00 115	статор 230V	1	3.309,68 R	1	40
4	1 609 B05 400	ВЫКЛЮЧАТЕЛЬ	2	952,87 R	1	29
5	1 609 B04 691	СЕТЕВОЙ КАБЕЛЬ	2	1.650,47 R	1	33
6	1 609 B04 628	НАКОНЕЧНИК	2	62,07 R	1	11
7	1 619 P03 808	Фиксатор кабеля	2	36,72 R	1	10
8	1 609 B00 141	Этикетка типа	2	101,41 R	1	13
9	1 609 B04 684	Этикетка фирмы	1	101,41 R	1	13
18	1 619 P03 837	ВИНТ ДЛЯ ЛИСТОВОГО МЕТАЛЛ	2	36,72 R	1	10
19	1 619 P03 833	болт ECO-SYN St 3,5x16	1	36,72 R	4	10
20	1 609 B02 128	Информационная наклейка	2	101,41 R	1	13
22	1 609 B04 610	КОНЦЕВОЙ КОЛПАЧОК	1	234,28 R	1	18
23	1 619 P03 832	болт ECO-SYN St3x12	1	36,72 R	2	10
24	1 619 P03 834	болт ECO-SYN St3,5x10	1	36,72 R	2	10
25	1 619 P03 835	Винт DIN 7500 C-M6x35	1	36,72 R	4	10
26	1 609 B00 055	СКОБА КРЕПЛЕНИЯ	1	36,72 R	2	10
27	1 600 206 030	кольцо резиновое	1	62,07 R	1	11
29	1 619 P03 822	Кольцо воздуховод	1	169,59 R	1	16
31	1 609 B04 603	Верхняя Часть Корпуса	2	5.400,75 R	1	45
35	1 609 B01 267	ШАРИКОПОДШИПНИК	2	307,71 R	3	20
37	1 609 B04 619	Подшипник	2	417,86 R	1	22
38	1 609 B04 620	ЗАПИРАЮЩИЙ ШТИФТ	1	101,41 R	1	13
39	1 609 B04 621	Пружина сжатия	1	36,72 R	1	10
40	1 609 B04 678	ПРУЖИННАЯ ПЕРЕМЫЧКА	1	36,72 R	1	10
41	1 609 B04 622	Крышка подшипника	2	62,07 R	1	11
42	1 609 B00 780	болт	1	36,72 R	4	10
43	1 609 B04 623	ФЛАНЕЦ	2	476,43 R	1	23
44	1 609 B04 624	ФЛАНЕЦ	2	417,86 R	1	22
45	1 609 B04 625	БОЛТ С БУРТИКОМ	2	148,61 R	1	15
46	1 609 B04 664	СТРУЖКООТВОД	2	234,28 R	1	18
47	1 609 B00 068	Кольцо уплотнительное	1	36,72 R	1	10
48	1 609 B00 978	болт	2	36,72 R	4	10
49	1 609 B04 649	болт	2	36,72 R	4	10

Предмет	Каталожный номер детали	Описание	Иллюстрация	Цена	Количество	Ценовая группа
50	1 609 B04 650	ПРОКЛАДКА	1	62,07 R	1	11
52	1 609 B04 605	РУКОЯТКА ВЫКЛЮЧАТЕЛЯ	2	1.650,47 R	1	33
54	1 609 BP7 059	ПРИСОЕДИНИТЕЛЬНАЯ КОЛОДКА	2	62,07 R	2	11
55	1 609 B04 668	СОБАЧКА	2	101,41 R	1	13
56	1 609 B04 608	РУЧКА	2	417,86 R	1	22
57	1 609 B04 652	болт	2	36,72 R	2	10
58	1 609 B00 655	болт	2	36,72 R	4	10
59	1 609 B01 356	ВИНТ ДЛЯ ЛИСТОВОГО МЕТАЛЛ	2	36,72 R	1	10
60	1 619 P03 931	КОЛЬЦО	2	36,72 R	1	10
61	1 609 B00 637	ВИНТ САМОНАРЕЗАЮЩИЙ	2	36,72 R	4	10
81	1 609 B01 561	болт	2	36,72 R	3	10
83	1 619 P03 802	ВИНТ С ЗАПЛЕЧИКОМ	2	36,72 R	1	10
84	1 619 P03 841	ПРУЖИННАЯ ШАЙБА DIN 127 B6	2	36,72 R	1	10
85	1 609 B05 417	СПЕЦИАЛЬНЫЙ ВИНТ	2	62,07 R	1	11
86	1 609 B00 931	Кольцо уплотнительное	2	36,72 R	1	10
87	1 609 B04 611	ЗАПИРАЮЩИЙ РЫЧАГ	2	209,81 R	1	17
88	1 609 B04 612	ЗАПИРАЮЩИЙ РЫЧАГ	2	476,43 R	1	23
89	1 609 B04 647	Зажимная втулка	2	36,72 R	1	10
90	1 609 B04 657	ТОРСИОННАЯ ПРУЖИНА	2	62,07 R	1	11
91	1 609 B03 779	ВИНТОВОЙ УПОР	2	62,07 R	1	11
92	1 609 B00 730	НАКОНЕЧНИК	2	62,07 R	1	11
93	1 609 B04 658	ТОРСИОННАЯ ПРУЖИНА	2	62,07 R	1	11
94	1 609 B03 570	КОНТРГАЙКА	2	36,72 R	1	10
95	1 609 B04 659	болт	2	36,72 R	1	10
96	1 609 B04 660	ОПОРНЫЙ ВАЛ	1	307,71 R	1	20
97	1 619 P03 839	УПОРНЫЙ ВИНТ ISO 4027-M 5x8-45H	1	36,72 R	1	10
98	1 609 B04 648	Зажимная втулка	1	62,07 R	2	11
99	1 609 B00 024	ПРУЖИНА СКРУЧИВАНИЯ	1	355,80 R	1	21
100	1 609 B04 602	ЛАПА	1	8.022,44 R	1	48
103	1 609 B04 637	ЗАЖИМНОЙ ВИНТ	1	535,00 R	1	24
104	1 619 P03 760	ЗАЖИМНАЯ КУЛИСА	1	307,71 R	1	20
105	1 609 B03 523	ЗАКРУТКА	1	209,81 R	1	17
106	1 609 B04 638	ШАТУН	1	265,75 R	1	19
107	1 609 B04 639	ЗАЖИМНАЯ НАКЛАДКА	1	1.419,68 R	1	32
108	1 619 P03 762	ПРУЖИННЫЙ ШТИФТ ISO 13337-4x35	1	36,72 R	1	10
109	1 619 P03 752	ПРУЖИННЫЙ ШТИФТ ISO 1337 4x18	1	36,72 R	1	10
110	1 619 P03 755	СТОПОРНОЕ КОЛЬЦО DIN 471-18	1	36,72 R	1	10
111	1 619 P03 756	ШТИФТ DIN 94-4x22	1	36,72 R	1	10
112	1 619 P03 757	Уплотнительная шайба DIN 433-10	1	36,72 R	1	10
113	1 609 B04 613	МАЛКА	1	2.197,71 R	1	36
114	1 609 B04 661	ШЕСТИГРАННЫЙ БОЛТ	1	36,72 R	1	10
115	1 609 B00 753	РЫЧАГ	1	209,81 R	1	17
116	1 609 B00 757	Уплотнительная шайба	1	36,72 R	1	10
118	1 609 B00 234	болт	1	169,59 R	1	16
119	1 609 B00 236	ВИНТОВОЙ УПОР	1	62,07 R	1	11
120	1 609 B00 232	СТОПОРНЫЙ РЫЧАГ	1	36,72 R	1	10
121	1 609 B00 237	Пружина сжатия	1	36,72 R	1	10
122	1 609 B00 644	пружинное кольцо	1	84,80 R	2	12
124	1 609 B04 641	НАПРАВЛЯЮЩАЯ ПЛИТА	1	355,80 R	1	21
125	1 609 B01 600	ОПОРНАЯ ЦАПФА	1	101,41 R	1	13
126	1 609 B00 601	Кольцо уплотнительное	1	62,07 R	1	11
127	1 609 B00 227	РЕЗИНОВАЯ ВТУЛКА	1	36,72 R	5	10
128	1 609 B01 599	Регулировочный винт	1	62,07 R	1	11

Предмет	Каталожный номер детали	Описание	Иллюстрация	Цена	Количество	Ценовая группа
129	1 609 B04 633	ПЛОСКАЯ ПРУЖИНА	1	36,72 R	1	10
130	1 609 B04 634	Контейнер для стружки	1	650,40 R	1	26
131	1 609 B04 635	ЗАЩИТНЫЙ КОЖУХ	1	169,59 R	1	16
132	1 609 B04 663	ШАРНИРНЫЙ БОЛТ	1	36,72 R	1	10
133	1 619 P03 827	Винт с цилиндр.головкой ISO 4762-M 8x20-8.8	1	36,72 R	2	10
134	1 619 P03 829	ПРУЖИННАЯ ШАЙБА DIN 127 B8	1	36,72 R	2	10
135	1 619 P03 828	Уплотнительная шайба DIN 125 A8	1	101,41 R	2	13
136	1 609 B00 634	болт	1	36,72 R	4	10
137	1 609 B04 642	СТРЕЛКА	1	36,72 R	1	10
138	1 609 B05 416	Шестигранный ключ	1	234,28 R	1	18
139	1 609 B05 419	РЕЗИНОВАЯ ВТУЛКА	1	36,72 R	1	10
140	1 609 B04 636	РЫЧАЖНЫЙ МЕХАНИЗМ	2	307,71 R	1	20
141	1 609 B00 703	Уплотнительная шайба	2	36,72 R	2	10
142	1 609 B04 667	ВТУЛКА ПОДШИПНИКА	2	36,72 R	1	10
143	1 609 B01 956	ПРЕДОХРАНИТЕЛЬНАЯ СКОБА	2	36,72 R	1	10
144	1 609 B00 971	болт	2	36,72 R	1	10
146	1 619 P03 669	ВЫКЛЮЧАТЕЛЬ	2	1.227,36 R	1	31
157	1 609 B04 644	Кожух	2	36,72 R	1	10
158	1 609 B04 643	ЗАЩИТНАЯ СКОБА	2	62,07 R	1	11
159	1 609 B01 667	болт	2	36,72 R	2	10
160	1 609 B01 663	болт	2	36,72 R	2	10
161	1 609 B01 549	Соединительный провод	3	84,80 R	1	12
163	1 609 B05 401	болт	1	36,72 R	1	10
165	1 609 B05 421	КРЕПЕЖНАЯ ПЛИТА	2	84,80 R	1	12
803	1 609 B04 679	Подсбор ротора 230V	1	8.022,44 R	1	48
810	1 607 014 171	КОМПЛЕКТ УГОЛЬНЫХ ЩЕТОК	1	355,80 R	1	21
816	1 604 336 048	Щёточный держатель	1	265,75 R	2	19
822	1 609 B04 681	ВАЛ С ЗУБЧАТЫМ КОЛЕСОМ	2	3.652,37 R	1	41
823	1 609 B04 682	ВАЛ С ЗУБЧАТЫМ КОЛЕСОМ	2	1.986,16 R	1	35
824	1 609 B04 683	ДОПОЛНИТЕЛЬНАЯ РАМА	1	1.650,47 R	1	33
825	1 609 B03 533	ПОДШИПНИК	1	307,71 R	1	20
826	1 609 B04 692	КОНСОЛЬ	1	6.910,47 R	1	47
827	1 609 B04 693	Нижняя Часть Корпуса	2	4.157,65 R	1	43
828	1 609 B04 694	МОДУЛЬ ПЛАВНОГО ЗАПУСКА	2	2.462,59 R	1	37
829	1 609 B04 695	ЭЛЕКТРОННЫЙ МОДУЛЬ	2	1.102,35 R	1	30
830	1 609 B04 696	Проволока	3	62,07 R	1	11
831	1 609 B01 726	ЛАЗЕР	2	952,87 R	1	29

Для данного продукта инструкции по смазке не имеется

Информация о продукте Металлический резак для сухой резки - 3 601 M28 000 - GCD 12 JL

Номер продукта	3 601 M28 000
Описание	318.574; Металлический резак для сухой резки
Текст DIN	
ID_Text_Ext	0
Торговое_название	GCD 12 JL
Напряжение_1	230 V
ID_Country_Product	EU

Иллюстрация – Тип Е

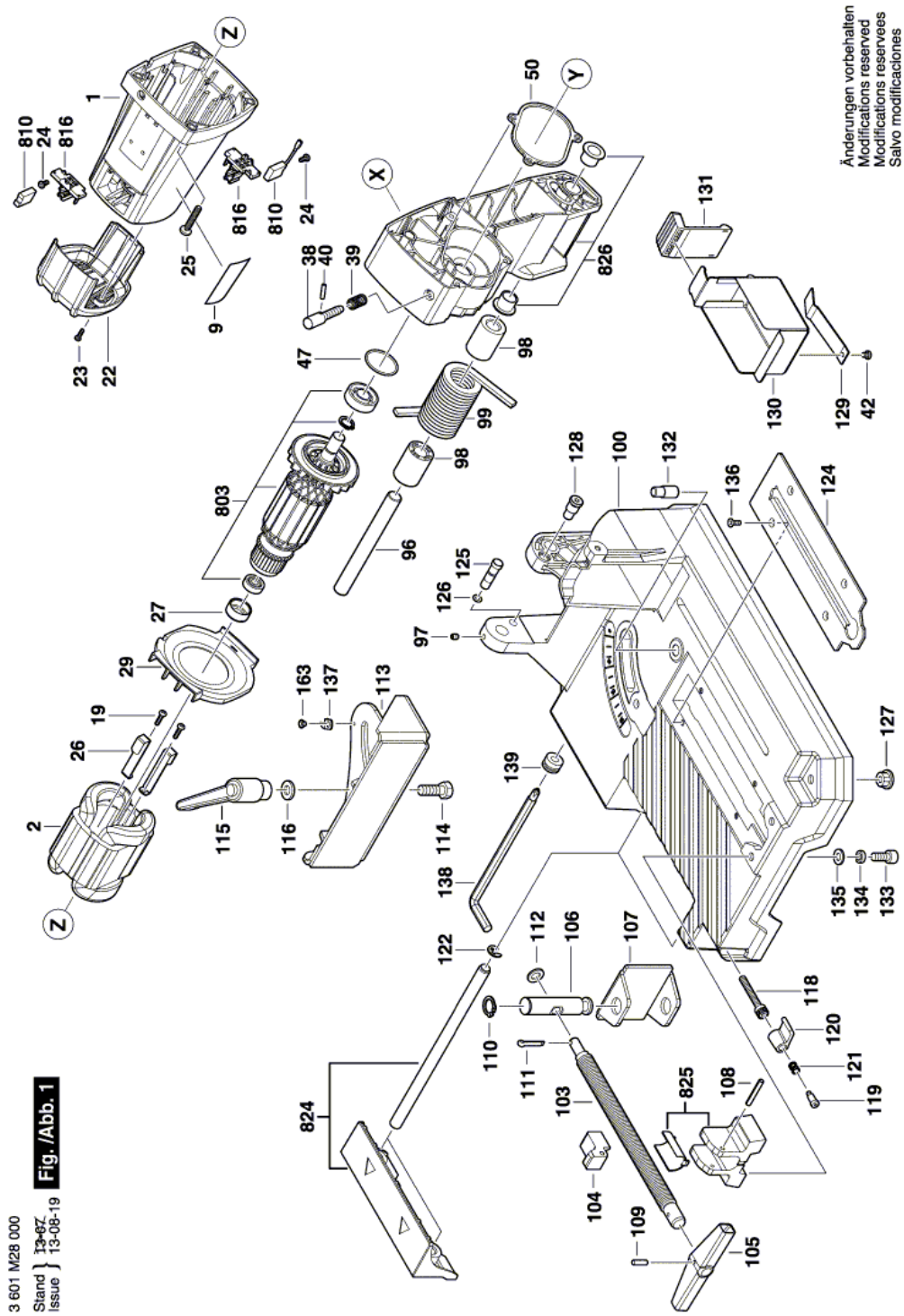


Иллюстрация – Тип Е

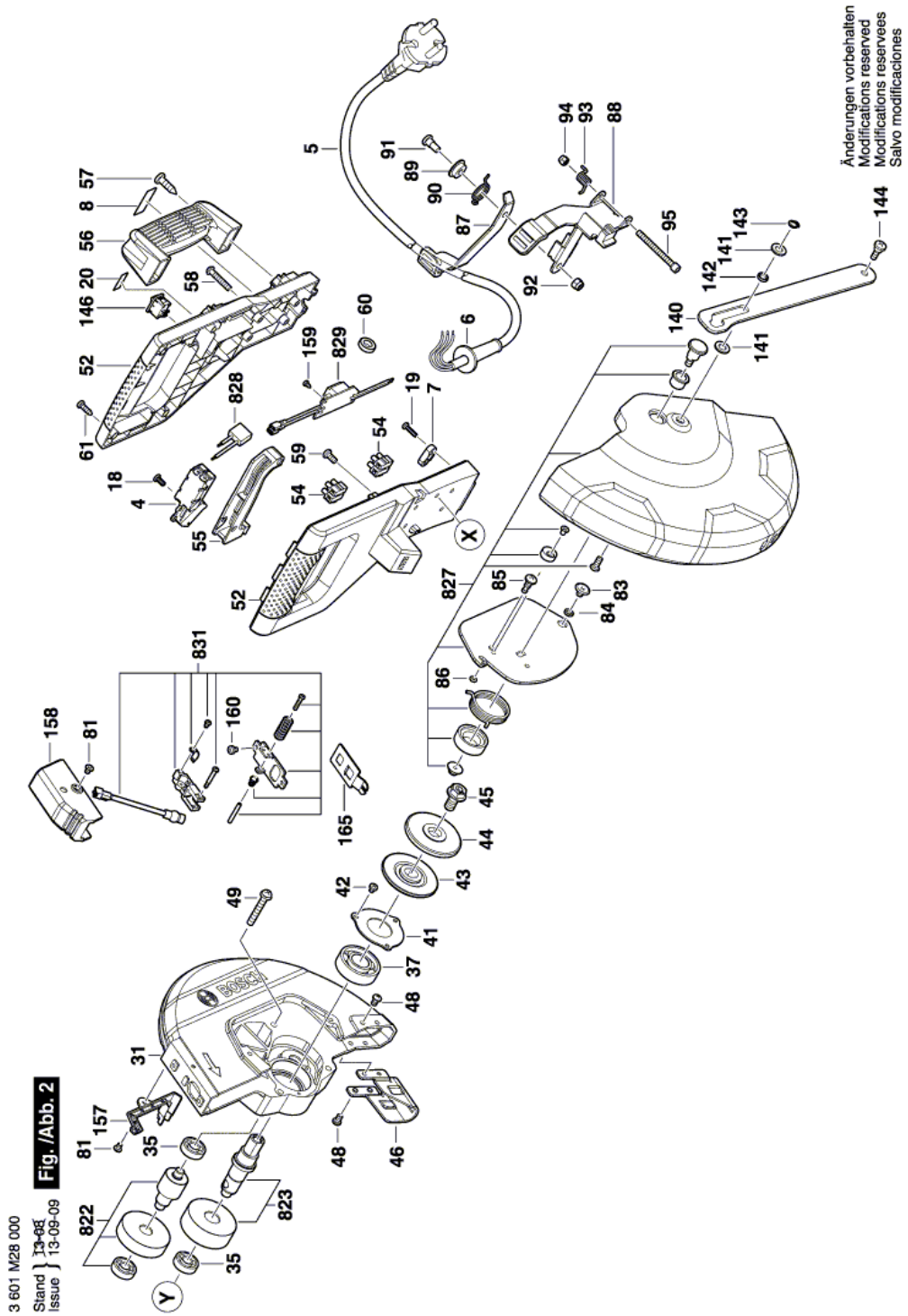


Иллюстрация – Тип E

