

УГЛОВАЯ ШЛИФМАШИНА - 3 603 D11 000 - PWS 650

www.powertools-aftersaleservice.com

**BOSCH**

Предмет	Каталожный номер детали	Описание	Иллюстрация	Цена	Количество	Ценовая группа
1	1 619 P01 850	КОРПУС МОТОРА ЗЕЛЕНЫЙ		1	476,43 R	23
2	1 619 P01 842	статор 220-240V		1	735,19 R	27
3	1 619 P01 844	Ротор 220-240V		1	650,40 R	26
3/50	1 606 610 141	ВЕНТИЛЯТОР		1	169,59 R	16
4	1 607 200 146	ВЫКЛЮЧАТЕЛЬ		1	417,86 R	22
6	2 600 703 012	НАКОНЕЧНИК Ø6,5-Ø6,9x95 ММ		1	101,41 R	13
7	1 601 302 017	Фиксатор кабеля		1	36,72 R	10
9	1 619 P07 595	Этикетка фирмы PWS 650		1	101,41 R	13
12	1 619 P07 647	ПОМЕХОПОДАВЛЯЮЩИЙ ФИЛЬТР		1	265,75 R	19
13	1 619 P00 456	ШАРИКОПОДШИПНИК 7x19x6 ММ		1	118,02 R	14
14	1 619 P00 455	ШАРИКОПОДШИПНИК		1	148,61 R	15
16	1 619 P01 811	Щёточный держатель		1	118,02 R	14
17	1 604 652 013	СПИРАЛЬНАЯ ПРУЖИНА		1	62,07 R	11
18	1 604 611 031	Пружина сжатия		1	101,41 R	13
22	1 602 319 009	Толкатель		1	101,41 R	13
23	1 619 P02 762	КНОПКА ВЫКЛЮЧАТЕЛЯ ЧЕРНЫЙ		1	101,41 R	13
25	1 619 P01 839	КРЫШКА КОРПУСА ЗЕЛЕНЫЙ		1	355,80 R	21
26	1 600 502 023	ПРОМЕЖУТОЧНОЕ КОЛЬЦО		1	84,80 R	12
27	1 600 206 025	кольцо резиновое		1	84,80 R	12
30	1 600 591 024	Кольцо воздуховод		1	148,61 R	15
33	1 600 210 041	Кольцо уплотнительное 42,0x1,1 ММ		1	101,41 R	13
35	1 600 136 016	Регулировочное кольцо 0,1 ММ ТОЛСТЫЙ		1	101,41 R	13
35	1 600 136 017	Регулировочное кольцо 0,2 ММ ТОЛСТЫЙ		1	101,41 R	13
37	1 600 100 033	ПРИКРЫВАЮЩАЯ ШАЙБА		1	101,41 R	13
38	2 609 110 150	ПЕРЕДАЧА		1	307,71 R	20
39	2 609 110 149	ШЕСТЕРЕНКА		1	169,59 R	16
45	2 915 011 007	ШЕСТИГРАННАЯ ГАЙКА DIN 934-M6-8-A		1	36,72 R	10
47	2 609 110 052	СПЕЦИАЛЬНЫЙ ВИНТ		1	36,72 R	10
48	1 619 P00 220	ВИНТ С ГОЛОВКОЙ TORX 3x10		1	36,72 R	10
49	1 603 435 068	Винт DIN 7500, M4x10, SR10.2		1	62,07 R	11
50	2 910 611 020	ВИНТ САМОНАРЕЗАЮЩИЙ DIN 7981-ST3,9x19-C-H		1	62,07 R	11
55	2 910 611 022	ВИНТ САМОНАРЕЗАЮЩИЙ DIN 7981-ST3,9x25-C-H		1	36,72 R	10

Предмет	Каталожный номер детали	Описание	Иллюстрация	Цена	Количество	Ценовая группа
80	3 600 150 021	УПЛОТНИТЕЛЬНАЯ ШАЙБА	1	169,59 R	1	16
131	1 619 P01 598	Шестигранный ключ 4x95	2	101,41 R	1	13
132	3 602 311 050	КРЕПЛЕНИЕ ДЛЯ КЛЮЧА	2	84,80 R	1	12
650/10	2 602 025 067	ДОПОЛНИТЕЛЬНАЯ РУКОЯТКА M10, Ø32,5x105 ММ	2	148,61 R	1	15
650/20	1 603 345 043	КРУГЛАЯ ГАЙКА M14	2	355,80 R	1	21
650/30	1 619 P08 927	Ключ	2	169,59 R	1	16
650/50	2 605 703 014	КРЕПЕЖНЫЙ ФЛАНЕЦ Ø22,3xØ42 ММ	2	307,71 R	1	20
650/50/20	1 600 210 039	Кольцо уплотнительное 20,35x1,78 ММ	2	36,72 R	1	10
651	1 600 A00 XU6	ЗАЩИТНЫЙ КОЖУХ Ø115 ММ СЕРЕБРЯННЫЙ	2	476,43 R	1	23
805	1 607 000 385	СЕТЕВОЙ КАБЕЛЬ EU 2,6m 2 x 1,0 mm	1	417,86 R	1	22
808	1 619 P07 630	Этикетка типа	1	62,07 R	1	11
810	1 619 P01 812	КОМПЛЕКТ УГОЛЬНЫХ ЩЕТОК	1	148,61 R	1	15
821	1 619 P01 814	КОРПУС РЕДУКТОРА ЗЕЛЕНЫЙ	1	952,87 R	1	29
828	1 619 P02 708	ОПОРНЫЙ ФЛАНЕЦ ЧЕРНЫЙ	1	417,86 R	1	22
829	1 600 591 023	Кольцо воздуховод	1	101,41 R	1	13
832	1 607 000 D6A	Шпиндель	1	307,71 R	1	20
840	1 607 000 298	Кнопка стопора ЧЕРНЫЙ	1	169,59 R	1	16
841	1 600 910 018	ИГОЛЬЧАТЫЙ ПОДШИПНИК Ø8xØ12x8 ММ	1	209,81 R	1	17
857	2 910 641 081	ВИНТ С ЦИЛИНДРИЧЕСКОЙ ГОЛ DIN7985-M3,5x5-4.8-H	1	36,72 R	2	10

Инструкции по смазке продукта: УГЛОВАЯ ШЛИФМАШИНА - 3 603 D11 000 - PWS 650

Позиция	Описание	Инструкции	Смазочный материал	Количество
821	Полость редуктора	Детали смазать пластичной смазкой, остаток заправить в полость редуктора.	1.605.430.003 Bosch	8-10 g
841	Игольчатый подшипник без внутреннего кольца	* Заполнить на 1/2.	1.605.430.003 Bosch	
841	Подшипник скольжения	* поставлен пропитанным, если несмазан опустить на 3 часа в масло.	1.605.430.003 Bosch	
14,28 ,(28=828)	Радиальный шарикоподшипник	* заполнить на 2/3	1 615 430 020 Bosch	
37	Уплотнительное кольцо вала	Смазать маслом.	Минеральное масло SAE 20 W (принятое в торговле)	
26	Промежуточное кольцо	Смазать маслом.	Минеральное масло SAE 20 W (принятое в торговле)	
27	Резиновое кольцо	Смазать маслом.	Минеральное масло SAE 20 W (принятое в торговле)	
	.	* если подшипник не смазан	Минеральное масло SAE 20 W (принятое в торговле)	

Информация о продукте УГЛОВАЯ ШЛИФМАШИНА - 3 603 D11 000 - PWS 650

Номер продукта	3 603 D11 000
Описание	251.828; УГЛОВАЯ ШЛИФМАШИНА
Текст DIN	
ID_Text_Ext	0
Торговое_название	PWS 650
Напряжение_1	230 V
ID_Country_Product	EU

Иллюстрация – Тип Е

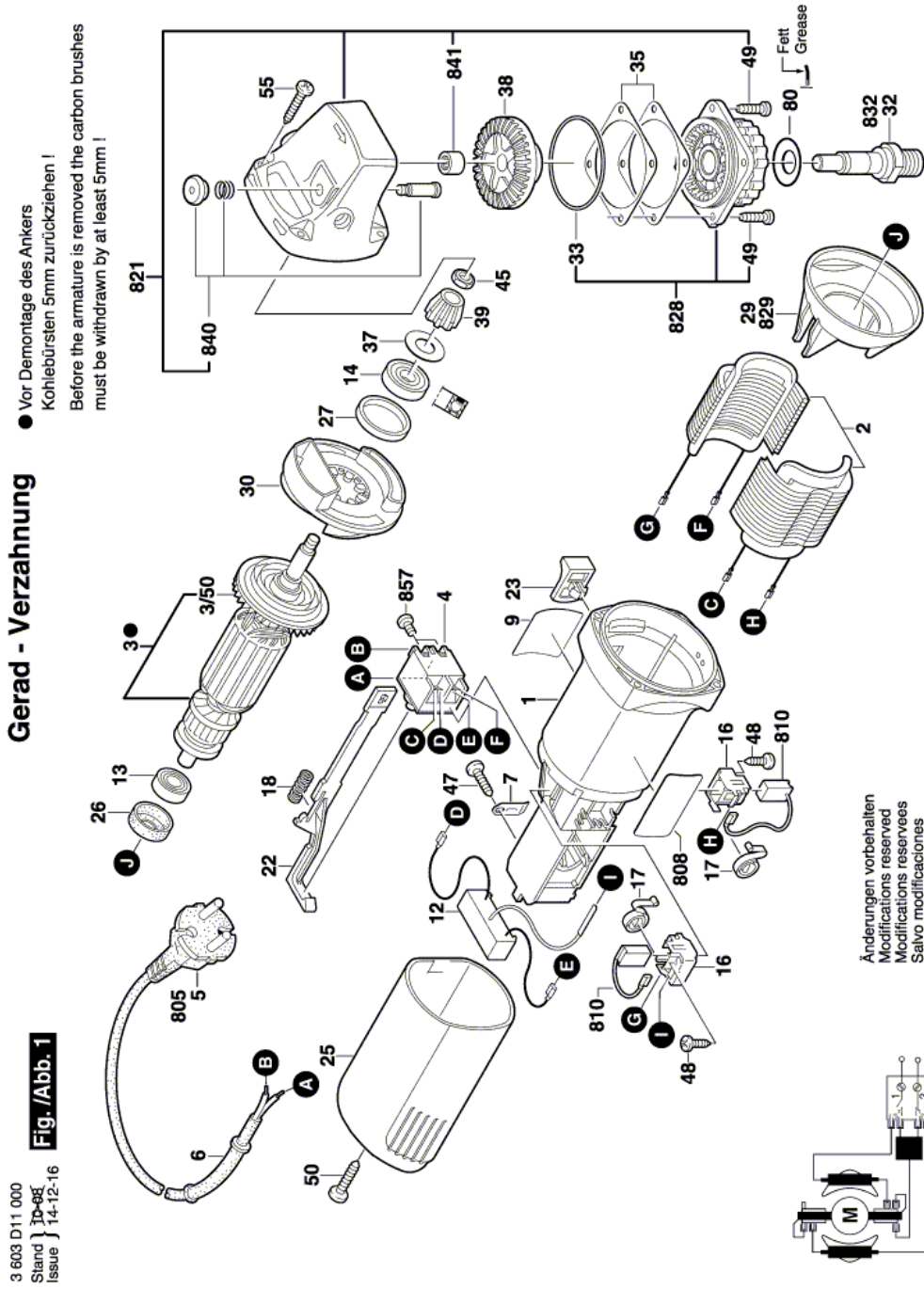
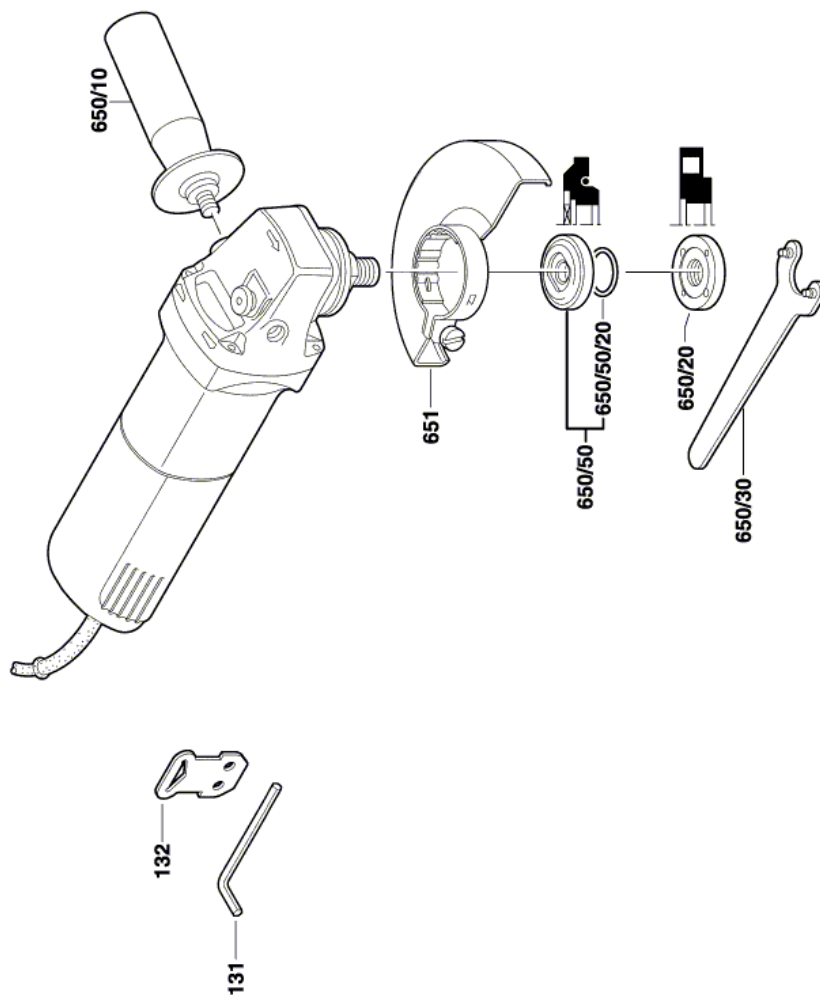


Иллюстрация – Тип Е



3 603 D11 000
Stand }
Issue } 10-08-12 **Fig. /Abb. 2**

Anderungen vorbehalten
Modifications reserved
Modificaciones reservadas
Salvo modificaciones