

# АККУМУЛЯТОРНЫЙ ОТБОЙНЫЙ М - 3 611 J06 001 - GBH 36...

[www.powertools-aftersaleservice.com](http://www.powertools-aftersaleservice.com)

**BOSCH**

Предмет	Каталожный номер детали	Описание	Иллюстрация	Цена	Количество	Ценовая группа
1	1 605 108 2G8	Корпус	1	952,87 R	1	29
2	1 607 022 672	МОТОР ПОСТОЯННОГО ТОКА	1	6.910,47 R	1	47
4	1 600 A00 A4B	ЭЛЕКТРОННЫЙ МОДУЛЬ	1	5.982,96 R	1	46
4/4/200	1 609 280 A56	КОНТАКТНАЯ КОЛОДКА	1	592,70 R	1	25
6	1 617 000 A5F	ВЕДУЩАЯ ШЕСТЕРЕНКА	1	1.800,83 R	1	34
6/6	1 616 610 157	ВЕНТИЛЯТОР	1	209,81 R	1	17
6/7	1 600 A00 1EF	ВЕДУЩАЯ ШЕСТЕРЕНКА	1	476,43 R	1	23
6/14	1 610 905 044	Шарикоподшипники	1	355,80 R	1	21
6/47	1 610 283 047	Кольцо уплотнительное	1	535,00 R	1	24
6/48	1 610 290 102	КОЛЬЦО ПОДШИПНИКА	1	265,75 R	1	19
6/48/1	1 610 210 208	Кольцо уплотнительное 24,0x2,0 ММ	1	62,07 R	1	11
6/49	1 615 700 044	ПОДШИПНИКОВЫЙ ЩИТ	1	84,80 R	1	12
9	1 601 11C 1CP	Этикетка фирмы	1	101,41 R	1	13
10	1 601 11C 1CN	Этикетка фирмы	1	101,41 R	1	13
11	1 611 11C 02G	Этикетка с указаниями	1	118,02 R	1	14
17	1 600 A00 1HK	Опорное кольцо	1	84,80 R	1	12
18	1 600 A00 1FP	ПОДШИПНИК ДВИГАТЕЛЯ	1	355,80 R	2	21
25/53	1 610 210 245	Кольцо уплотнительное	1	118,02 R	1	14
26	1 617 000 6A5	УДАРНЫЙ ПОРШЕНЬ	1	2.727,47 R	1	38
26/27	1 610 311 019	БОЁК	1	952,87 R	1	29
26/29	1 613 105 020	ПОРШНЕВОЙ ПАЛЕЦ	1	209,81 R	1	17
26/56	1 610 210 121	Кольцо уплотнительное 17,0x3,0 ММ ЗЕЛЕНЫЙ	1	101,41 R	1	13
26/71	1 610 100 016	НАПРАВЛЯЮЩИЙ ДИСК	1	62,07 R	2	11
32	1 612 026 151	ЗАКРУТКА ЧЕРНЫЙ	1	650,40 R	1	26
32/32/2	1 614 690 009	ПОВОДКОВЫЙ ШТИФТ	1	148,61 R	1	15
32/32/3	1 612 026 035	КНОПКА ВЫКЛЮЧАТЕЛЯ КРАСНЫЙ	1	62,07 R	1	11
32/32/4	1 610 210 046	Кольцо уплотнительное 10,5x2,7 ММ	1	62,07 R	1	11
32/32/5	1 614 611 006	Пружина сжатия	1	148,61 R	1	15
40/63/63	1 600 A00 1CN	ИГОЛЬЧАТЫЙ ПОДШИПНИК	1	101,41 R	1	13
40/63/64	1 610 390 069	ВТУЛКА	1	84,80 R	1	12
40/68	1 610 283 036	Кольцо уплотнительное	1	307,71 R	1	20
45	1 610 591 055	Кольцо воздуховод	1	62,07 R	1	11

Предмет	Каталожный номер детали	Описание	Иллюстрация	Цена	Количество	Ценовая группа
55	1 610 210 206	УПЛОТНИТЕЛЬНОЕ КОЛЬЦО 63,0x5,0 ММ	1	234,28 R	1	18
66	1 610 202 021	ПОДШИПНИК СКОЛЬЖЕНИЯ	1	101,41 R	1	13
74	1 603 430 00V	ВИНТ С ГОЛОВКОЙ TORX	1	36,72 R	4	10
75	2 603 490 023	ВИНТ С ГОЛОВКОЙ TORX 4x20	1	36,72 R	9	10
76	2 603 490 027	ВИНТ С ГОЛОВКОЙ TORX 4x40	1	36,72 R	4	10
78/1	1 600 A00 3TA	Регулировочное кольцо 0,3 ММ	1	36,72 R	1	10
78/1	1 600 A00 4FU	Регулировочное кольцо 0,15 ММ	1	36,72 R	1	10
78/1	1 600 A00 4FV	Регулировочное кольцо 0,45 ММ	1	36,72 R	2	10
79	1 613 435 023	Винт	1	36,72 R	2	10
84	1 600 A00 1E5	ПОЛЗУНОК ВЫКЛЮЧАТЕЛЯ	1	36,72 R	1	10
88	1 600 A00 1CM	КНОПКА	1	62,07 R	1	11
89	1 604 612 007	Пружина сжатия	1	84,80 R	1	12
90	1 600 A00 1E3	ЛИНЗА	1	62,07 R	1	11
91	1 601 200 006	ПЛОСКАЯ ПРУЖИНА	1	36,72 R	1	10
92	1 600 A00 1ED	КОММУТАЦИОННЫЙ ЭЛЕМЕНТ	1	84,80 R	1	12
93	1 600 A00 22Y	НАПРАВЛЯЮЩАЯ	1	62,07 R	1	11
113	1 616 325 002	БЛОК ПЕРЕКЛЮЧЕНИЯ	1	535,00 R	1	24
120	1 602 025 08Y	ДОПОЛНИТЕЛЬНАЯ РУКОЯТКА	2	1.102,35 R	1	30
120/120	1 602 025 07H	ДОПОЛНИТЕЛЬНАЯ РУКОЯТКА	2	476,43 R	1	23
120/124	1 611 316 021	СТЯЖНАЯ ЛЕНТА Ø50 ММ	2	118,02 R	1	14
120/125	1 613 490 001	ВИНТ С Т-ОБРАЗНОЙ ГОЛОВКО М8x80 ММ	2	355,80 R	1	21
120/802	1 617 000 685	ЗАЖИМНОЙ ДЕРЖАТЕЛЬ	2	209,81 R	1	17
130	1 616 333 049	ЗУБЧАТАЯ ГИЛЬЗА	1	847,09 R	1	28
135	1 614 601 067	пружинное кольцо	1	62,07 R	1	11
136	1 610 205 017	ВОЙЛОЧНЫЙ КРУГ	1	36,72 R	1	10
137	2 916 660 012	СТОПОРНОЕ КОЛЬЦО 30x1,2ММ, DIN 472	1	62,07 R	1	11
200	1 600 A00 1CL	СИЛЬФОН	1	209,81 R	1	17
203	1 610 508 047	ЗАЩИТНЫЙ КОЛПАЧОК	1	84,80 R	1	12
206	1 613 230 003	ШАРИК Ø7,3 ММ	1	62,07 R	1	11
207	1 614 601 027	пружинное кольцо	1	36,72 R	1	10
208	1 610 101 629	ОПОРНАЯ ШАЙБА	1	36,72 R	1	10
209	1 610 102 638	УПОРНАЯ ШАЙБА	1	148,61 R	1	15
211	2 916 540 012	пружинное кольцо DIN 7993-A22	1	118,02 R	1	14
321	1 617 000 6CA	ПАТРОН	1	5.982,96 R	1	46
321/22	1 616 312 004	Цилиндрическая Шестерня	1	535,00 R	1	24
321/28	1 613 124 098	УДАРНЫЙ БОЛТ	1	952,87 R	1	29
321/33	1 610 590 020	ОПОРНАЯ ГИЛЬЗА	1	265,75 R	1	19
321/34	1 610 190 067	ОПОРНАЯ ШАЙБА	1	84,80 R	1	12
321/37	1 613 100 019	ЦИЛИНДРИЧЕСКИЙ ШТИФТ DIN6325-2,5x12-RIKO	1	62,07 R	3	11
321/38	1 600 A00 8AG	ХРАПОВОЙ ДИСК	1	148,61 R	1	15
321/42	1 610 102 084	УПОРНОЕ КОЛЬЦО	1	355,80 R	1	21
321/46	1 610 390 068	НАПРАВЛЯЮЩАЯ ВТУЛКА	1	735,19 R	1	27
321/50	1 614 615 008	Пружина сжатия	1	234,28 R	1	18
321/58	1 610 210 105	Кольцо уплотнительное 18,0x3,5 ММ	1	148,61 R	2	15
321/59	1 600 A00 9VC	УПЛОТНЕНИЕ ВАЛА	1	118,02 R	1	14
321/60	1 610 210 209	Кольцо уплотнительное 9,5x3,5 ММ	1	62,07 R	1	11
321/72	1 604 601 027	пружинное кольцо	1	36,72 R	1	10
321/86	1 614 601 034	пружинное кольцо	1	84,80 R	1	12
321/87	1 604 601 028	пружинное кольцо A22 DIN 7993	1	36,72 R	1	10
651	1 613 001 009	УПОР ГЛУБИНЫ SW 6x210 ММ	2	148,61 R	1	15
653	2 607 336 915	ВСТАВНОЙ БЛОК АККУМУЛЯТОР 36V, 4,0Ah, LI	2	24.036,73 R	1	57

Предмет	Каталожный номер детали	Описание	Иллюстрация	Цена	Количество	Ценовая группа
653	2 607 337 049	ВСТАВНОЙ БЛОК АККУМУЛЯТОР KR 36V, 4,0Ah, LI	2	-,-	1	-
653	1 607 A35 04S	БЛОК АККУМУЛЯТОРОВ KR, 36V, 6.0Ah, LI	2	20.966,57 R	1	56
653	1 607 A35 04P	БЛОК АККУМУЛЯТОРОВ 36V, 6.0Ah, LI	2	20.966,57 R	1	56
654	2 607 225 899	ЗАРЯДНОЕ УСТРОЙСТВО EU GAL 3680 CV 230/14,4-36V	2	-,-	1	-
654	2 607 225 903	БЫСТРОЗАРЯДНОЕ УСТРОЙСТВО AU	2	6.910,47 R	1	47
654	2 607 225 911	БЫСТРОЗАРЯДНОЕ УСТРОЙСТВО ROK	2	6.910,47 R	1	47
654	2 607 226 043	БЫСТРОЗАРЯДНОЕ УСТРОЙСТВО CH GAL 3680 CV 230/14,4-36V	2	6.910,47 R	1	47
654	2 607 225 901	ЗАРЯДНОЕ УСТРОЙСТВО GB GAL 3680 CV 230/14,4-36V	2	-,-	1	-
654	2 607 226 031	БЫСТРОЗАРЯДНОЕ УСТРОЙСТВО RC	2	4.727,62 R	1	44
661	1 615 430 010	Тюбик со смазкой 30 ML	2	234,28 R	1	18
808	1 601 11A 3H9	Этикетка типа	1	101,41 R	1	13
820	1 617 000 A5J	ПРОМЕЖУТОЧНЫЙ ФЛАНЕЦ	1	1.650,47 R	1	33
821	1 617 000 6C9	ПАТРОН	1	3.652,37 R	1	41
824	1 617 000 A5K	ПРОМЕЖУТОЧНЫЙ ВАЛ	1	3.309,68 R	1	40
825	1 617 000 6CB	ПАТРОН	1	535,00 R	1	24
828	1 617 000 697	УДАРНЫЙ БОЛТ	1	2.727,47 R	1	38
830	1 617 000 698	ЗУБЧАТАЯ ГИЛЬЗА	1	1.650,47 R	1	33
840	1 617 000 699	КОРПУС УДАРНОГО МЕХАНИЗМА ЧЕРНЫЙ	1	3.044,80 R	1	39

Для данного продукта инструкций по смазке не имеется

Информация о продукте АККУМУЛЯТОРНЫЙ ОТБОЙНЫЙ М - 3 611 J06 001 - GBH 36 V-LI Plus

Номер продукта	3 611 J06 001
Описание	236.101; АККУМУЛЯТОРНЫЙ ОТБОЙНЫЙ М
Текст DIN	
ID_Text_Ext	0
Торговое_название	GBH 36 V-LI Plus
Напряжение_1	36 V
ID_Country_Product	EU

Иллюстрация – Тип Е

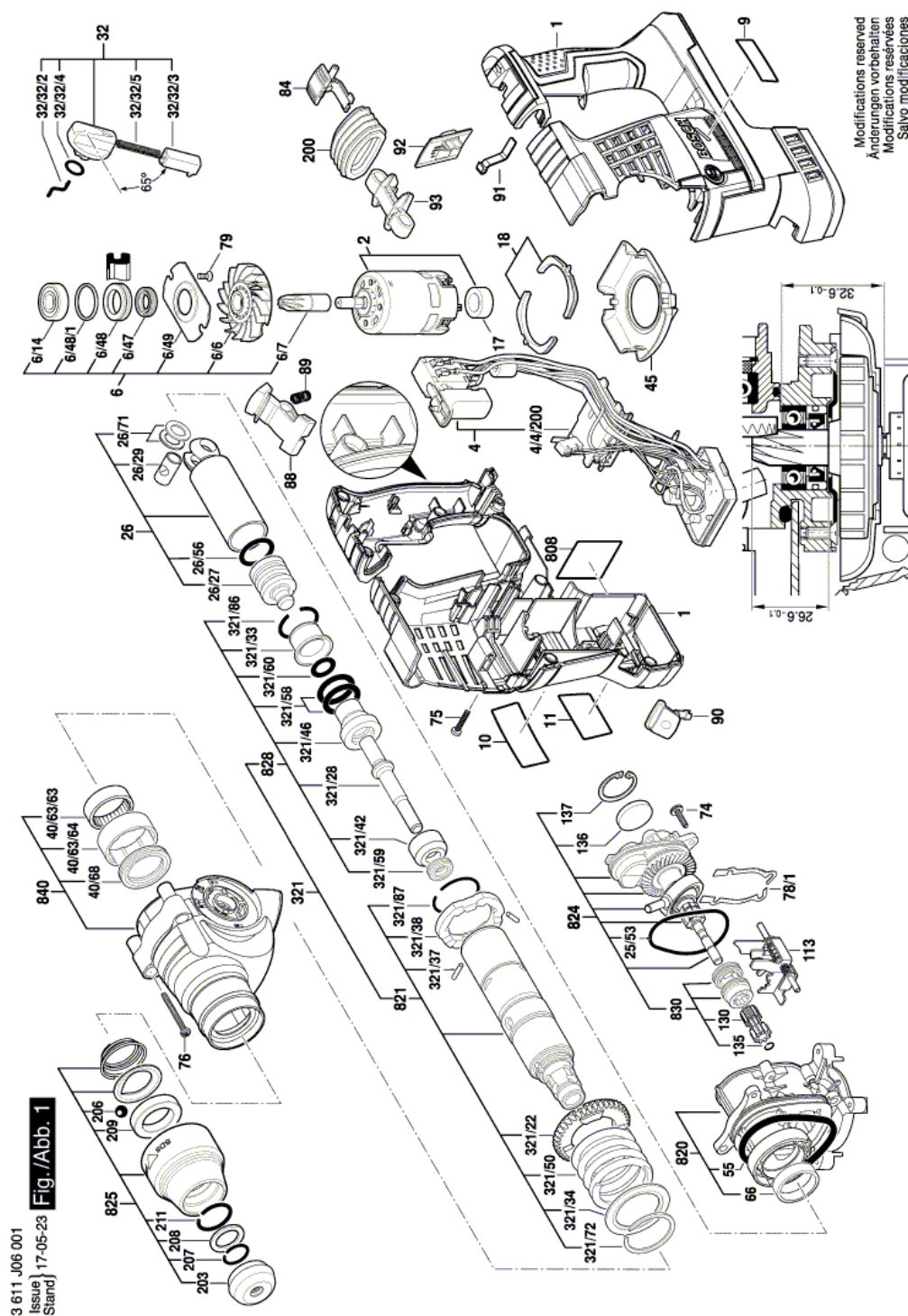


Иллюстрация – Тип Е

